



# Aumenta los montos de transferencia

Modifica en línea el monto máximo a transferir.

**1 Banco en línea**  
Ingresa a Banco en Línea en [Bci.cl/Pyme](http://Bci.cl/Pyme) con tu rut personal y clave.

**2 Selecciona monto**  
Haz clic en Transferencia y selecciona Monto Transferencias Diarias > Modificar.

**3 Cuenta corriente**  
Selecciona la Cuenta Corriente digita el monto máximo a transferir y hacer clic en modificar.

**4 Multipass**  
Digita la clave de tu Multipass y pincha en firmar.



¿Necesitas ayuda?

Te dejamos nuestros canales de atención



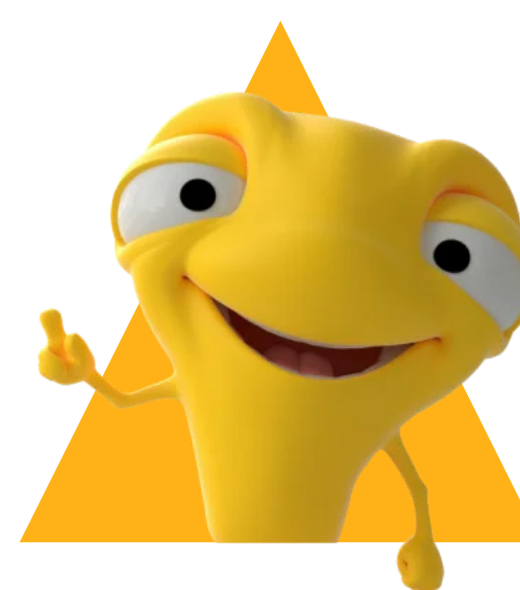
**Banco en Línea**

Podrás realizar todas las operaciones bancarias a través de Internet.



**App Bci Pyme**

Facilitamos el cumplimiento de tus trámites, estés donde estés.



**Sucursales**

Encuentra la oficina o corresponsal bancario más cercano a tu ubicación.